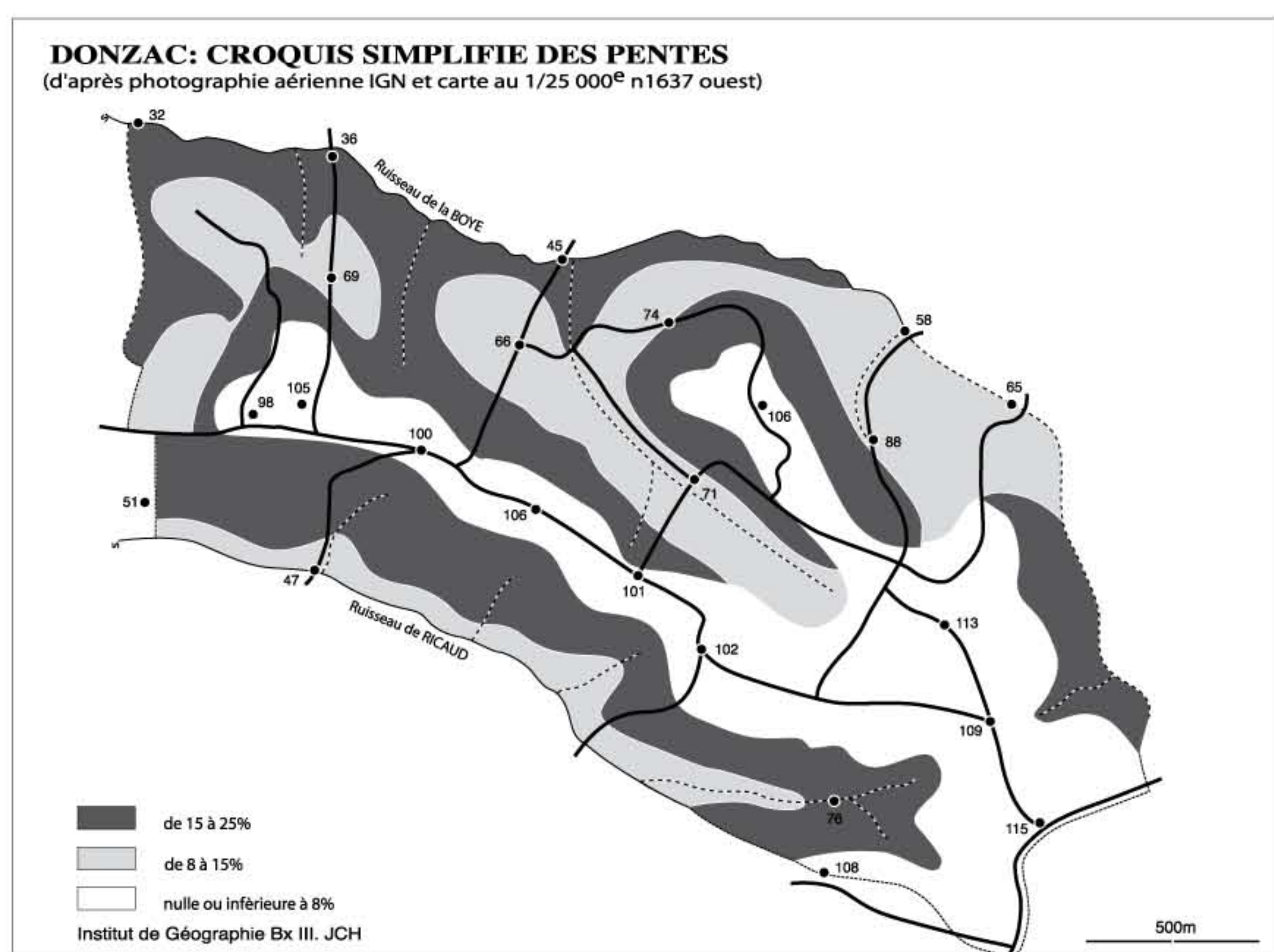


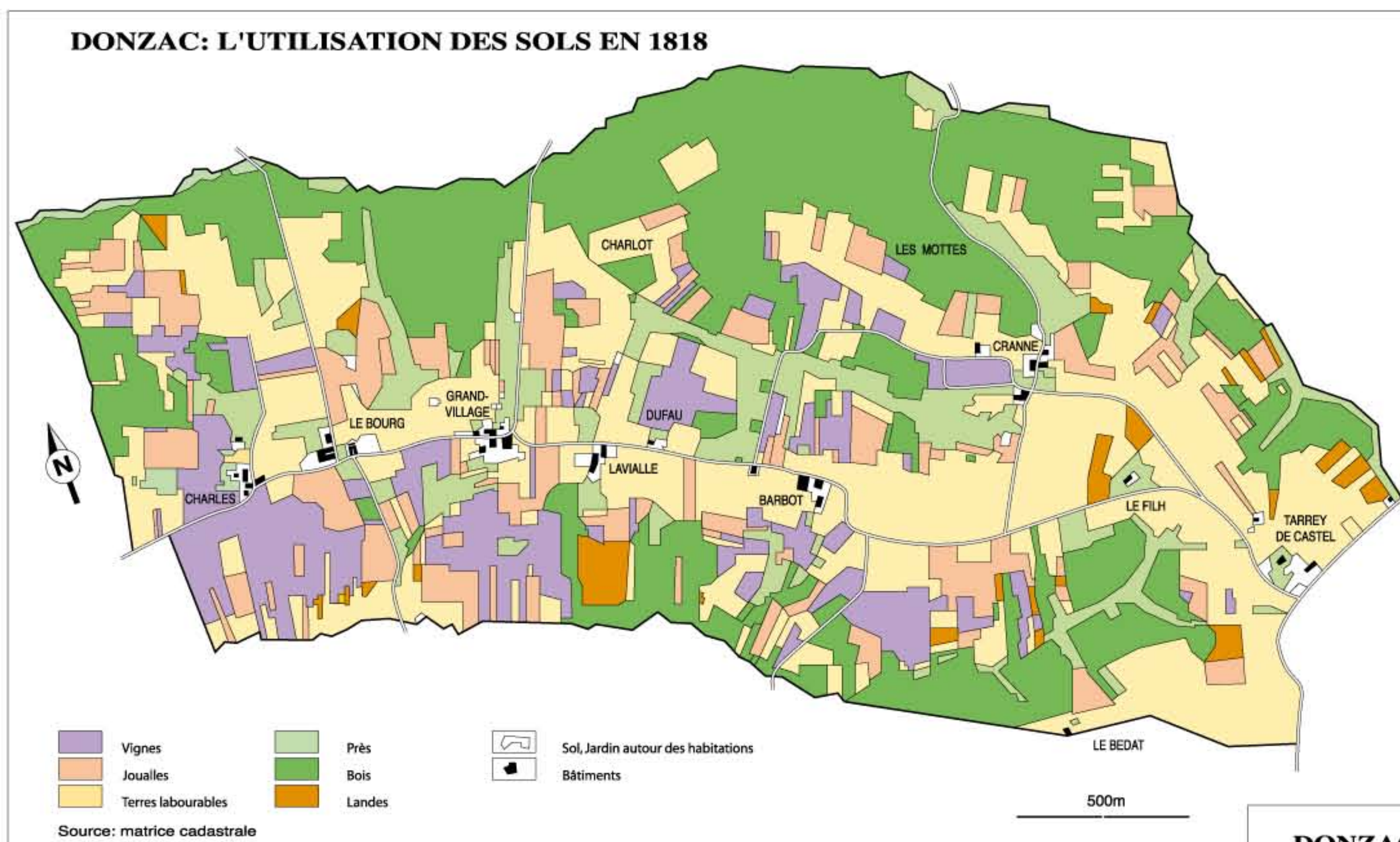
Evolution d'un terroir communal aux 19^{ème} et 20^{ème} siècles en Bordelais: DONZAC (Premières Côtes de Bordeaux)



Un espace de 440 ha de part et d'autre
d'un
interfluve armé de lentilles de graves

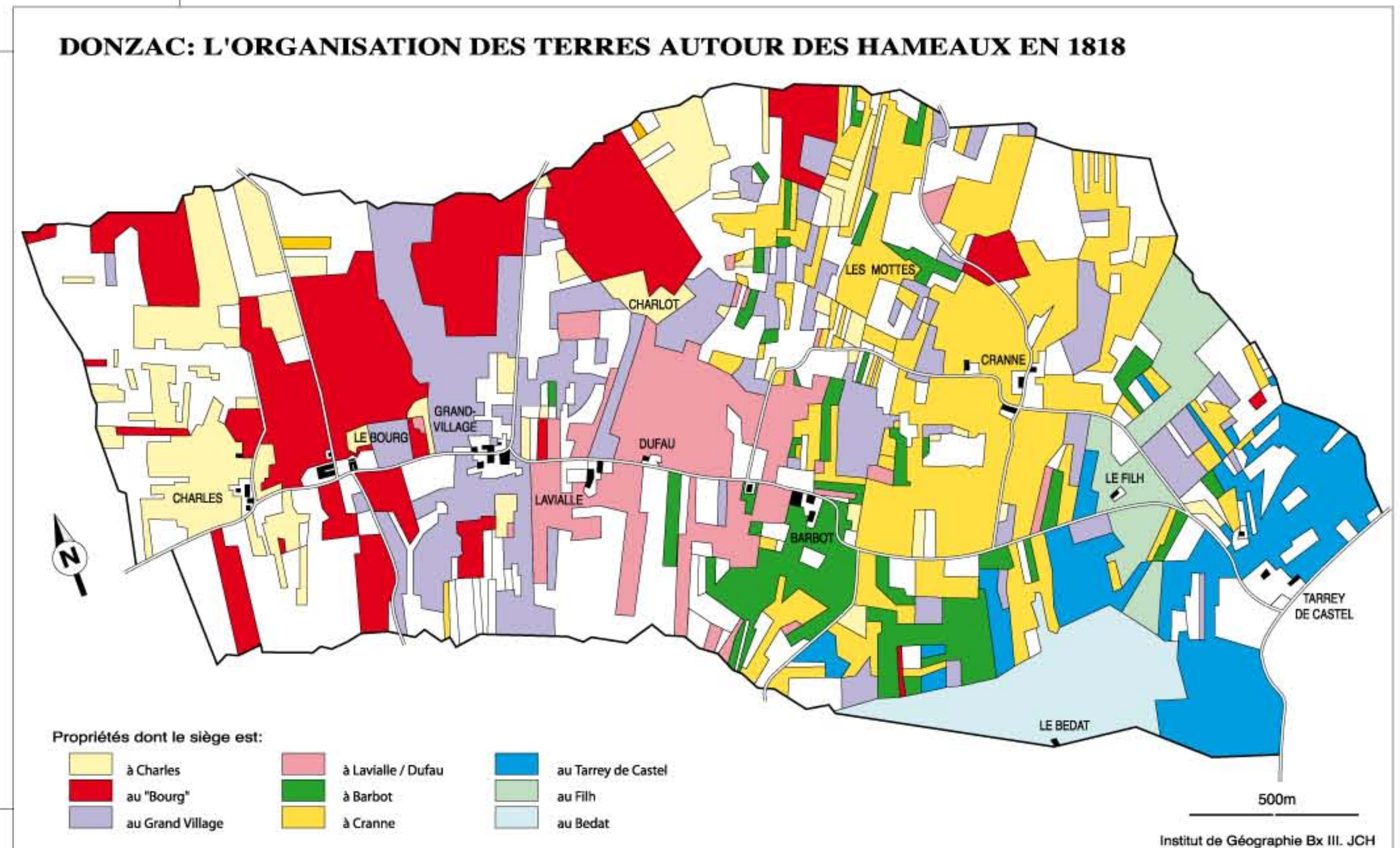
Evolution d'un terroir communal aux 19^{ème} et 20^{ème} siècles en Bordelais: DONZAC (Premières Côtes de Bordeaux)

CERVIN

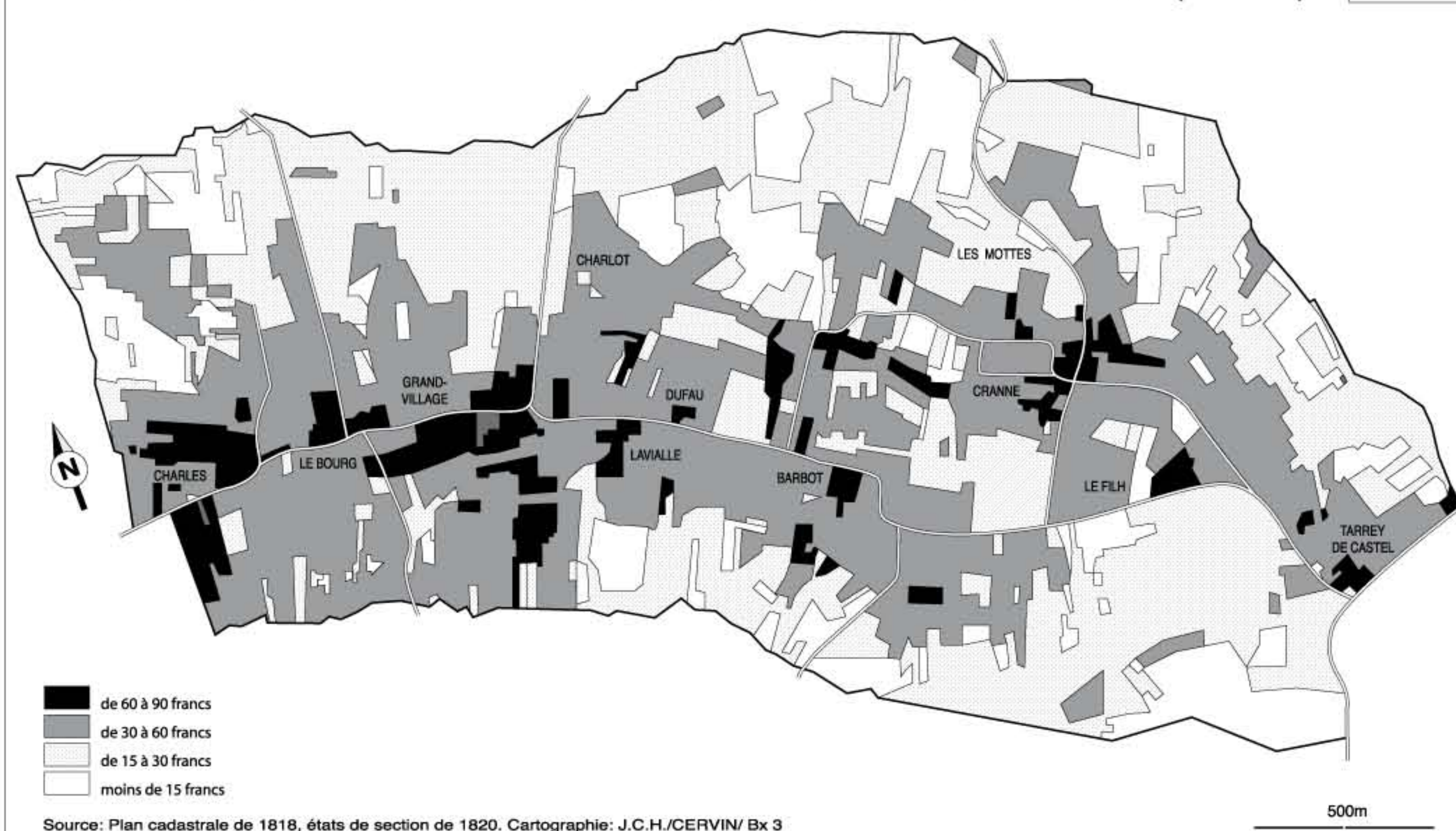


Au début du 19^{ème} siècle, une polyculture traditionnelle...

dominée par des logiques naturelles avec des terroirs bien marqués



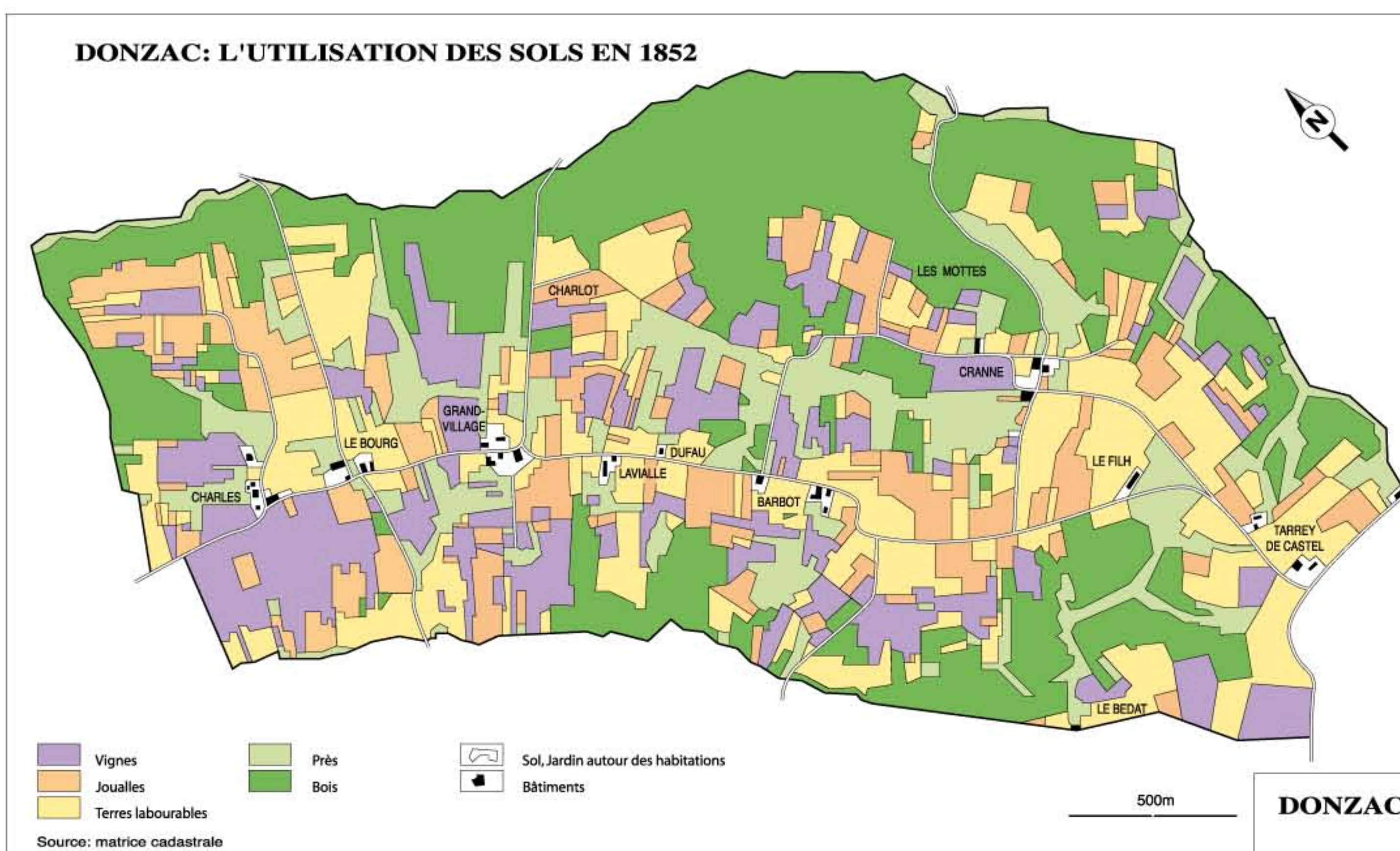
LA VALEUR CADASTRALE DES TERRAINS NON BATIS EN 1820 A DONZAC (Gironde)



une organisation des terres en finages
assez bien individualisés autour des hameaux

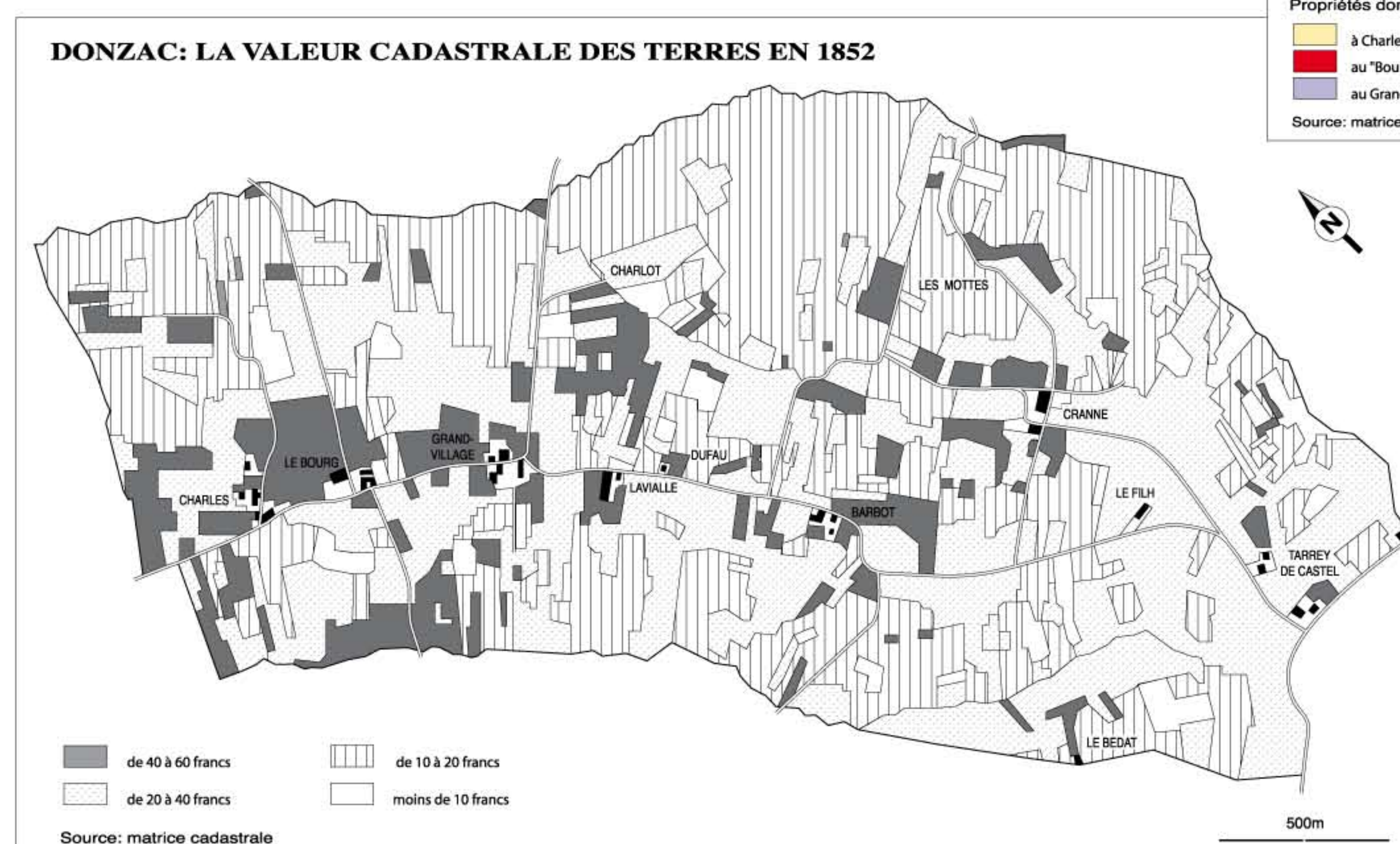
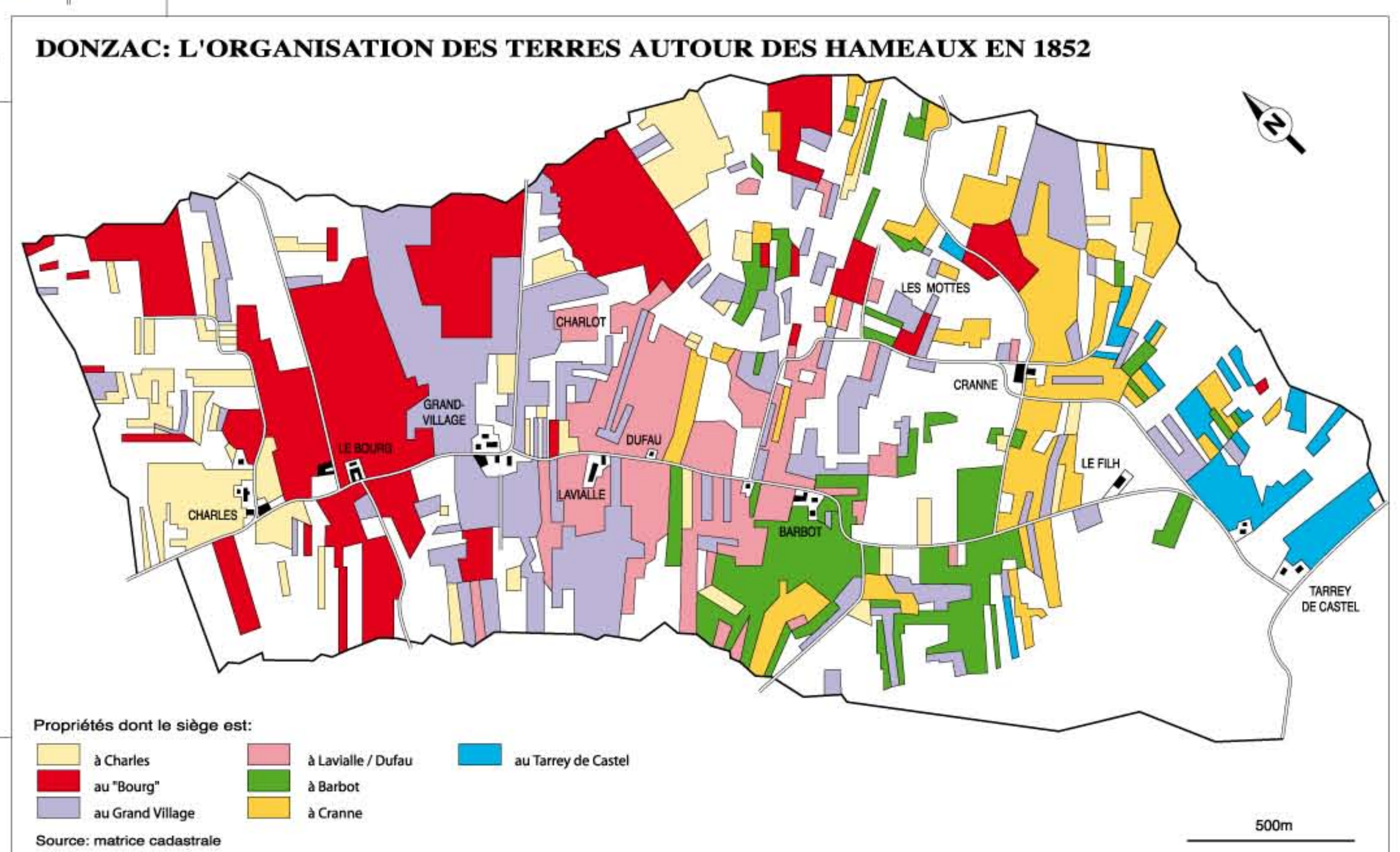
Evolution d'un terroir communal aux 19^{ème} et 20^{ème} siècles en Bordelais: **DONZAC** (Premières Côtes de Bordeaux)

CERVIN



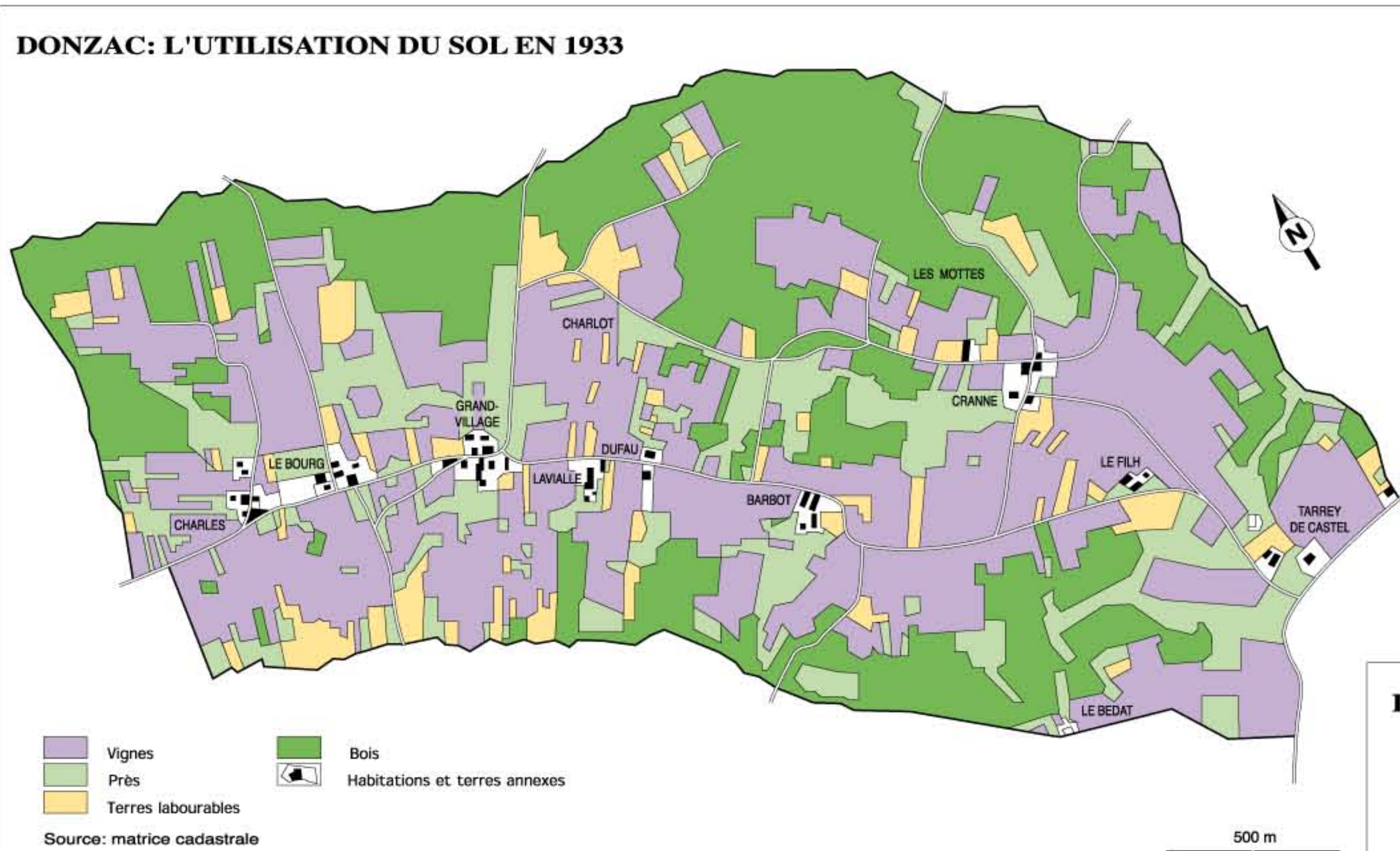
Au milieu du 19^{ème} siècle,

pérenité du paysage agricole,



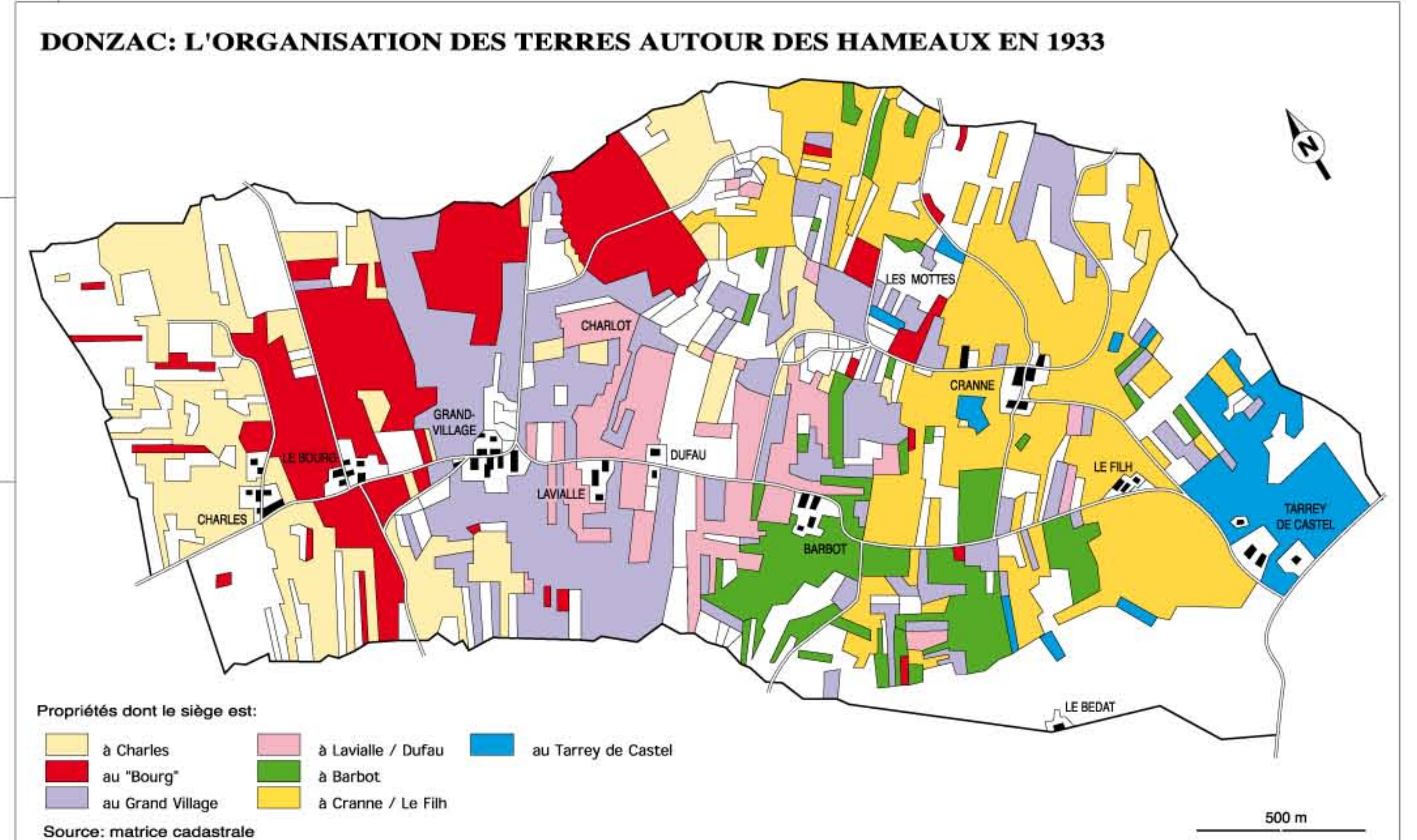
stabilité des revenus dans une économie
encore dominée par l'auto consommation

Evolution d'un terroir communal aux 19^{ème} et 20^{ème} siècles en Bordelais: DONZAC (Premières Côtes de Bordeaux)

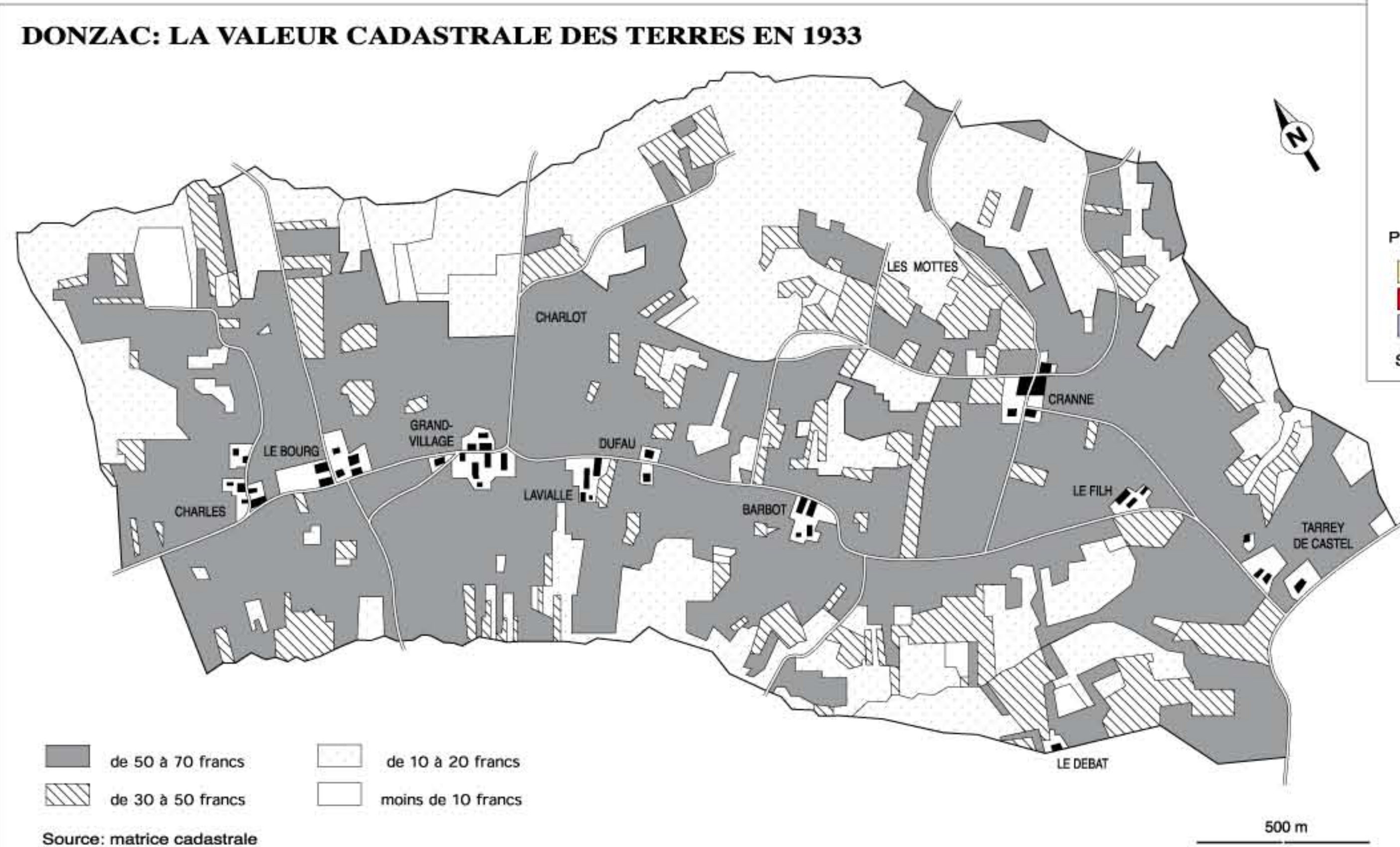


Dans l'Entre - deux - guerres

une orientation tardive vers la monoculture viticole



une organisation sociale peu modifiée



Evolution d'un terroir communal aux 19^{ème} et 20^{ème} siècles en Bordelais: DONZAC (Premières Côtes de Bordeaux)

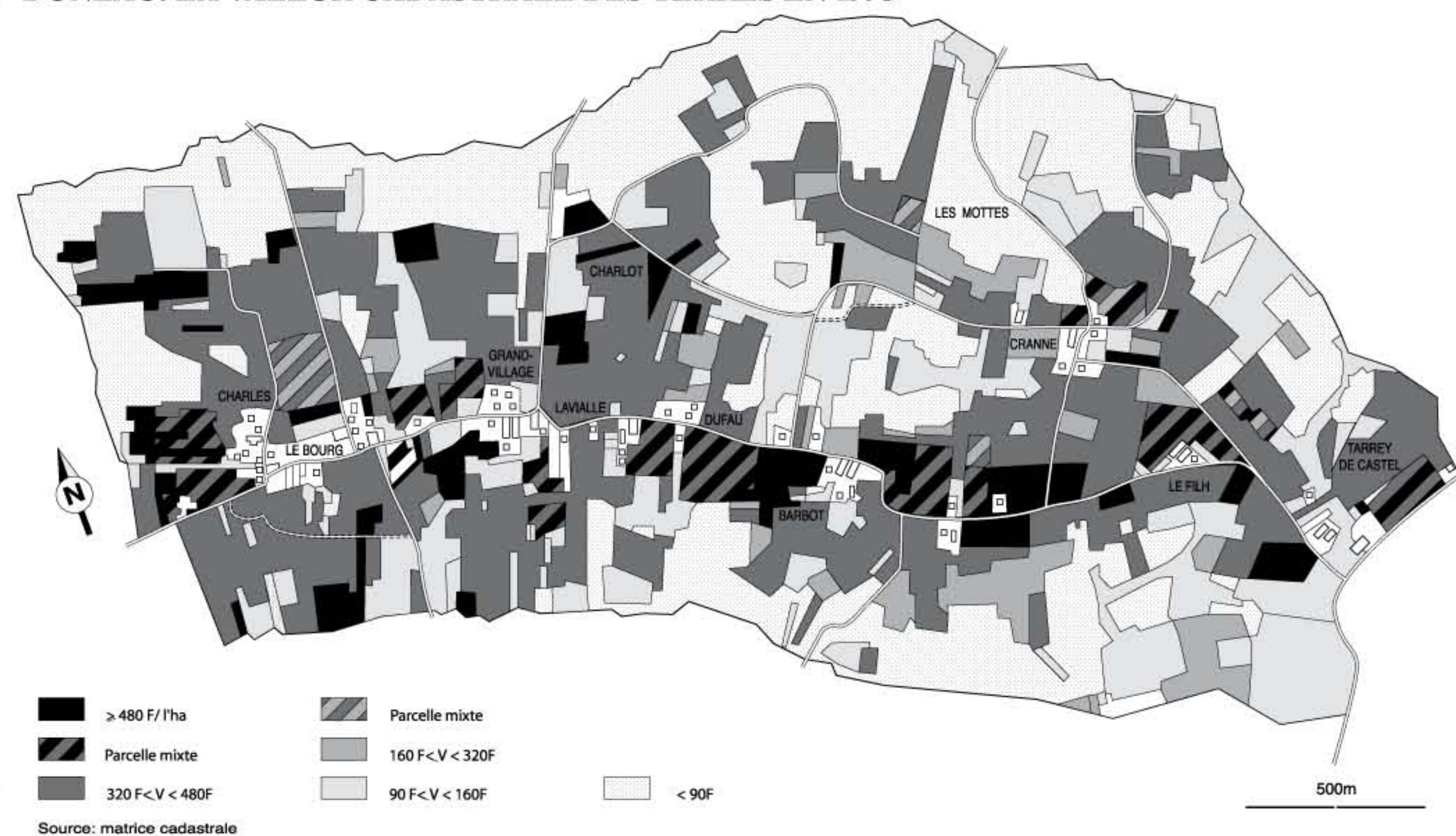
DONZAC: L'UTILISATION DU SOL EN 1993



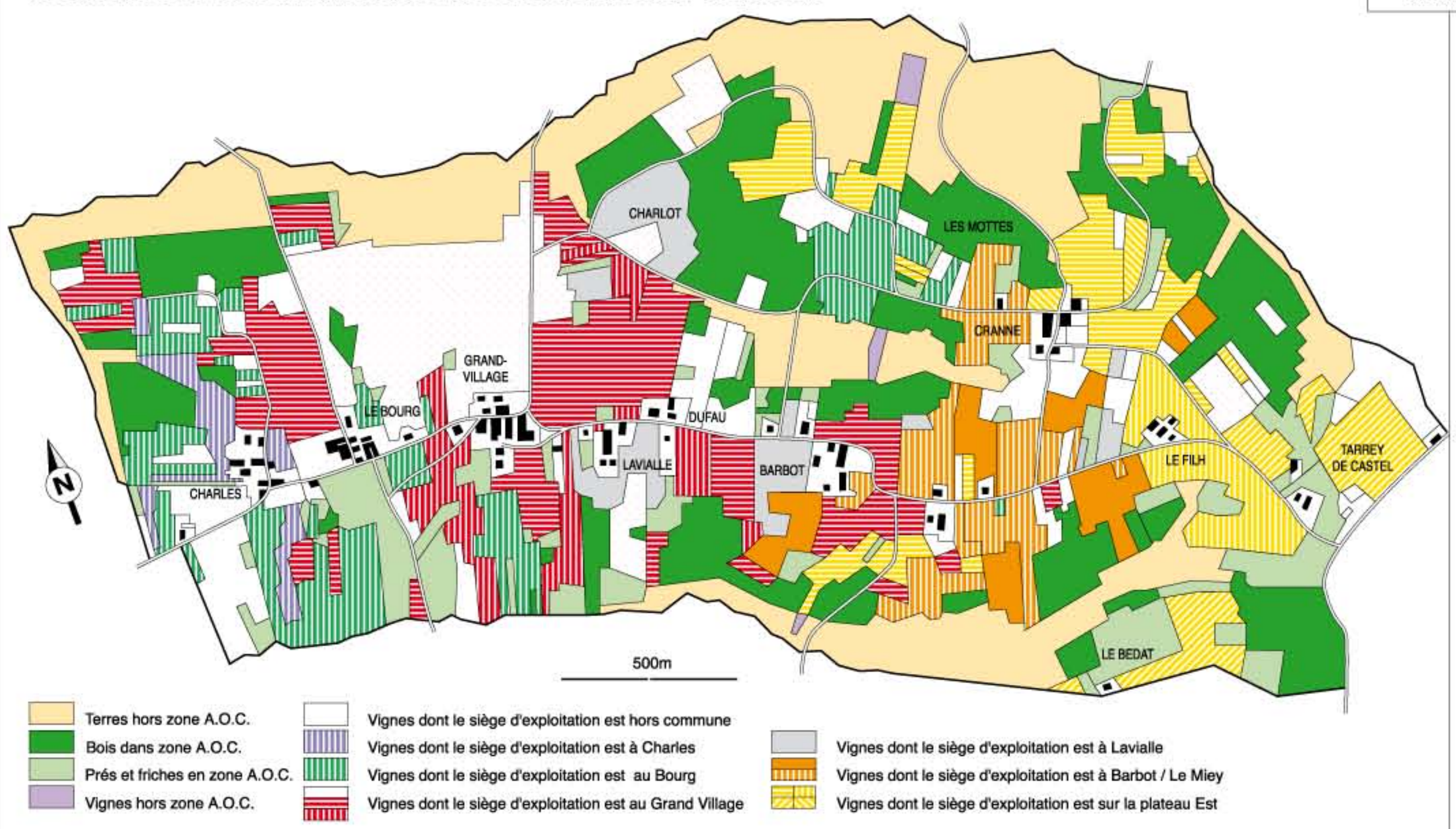
A la fin du 20^{ème} siècle, le poids de la monoculture viticole

la marque durable des anciens finages

DONZAC: LA VALEUR CADASTRALE DES TERRES EN 1993



DONZAC: L'ORGANISATION ACTUELLE DES TERRES

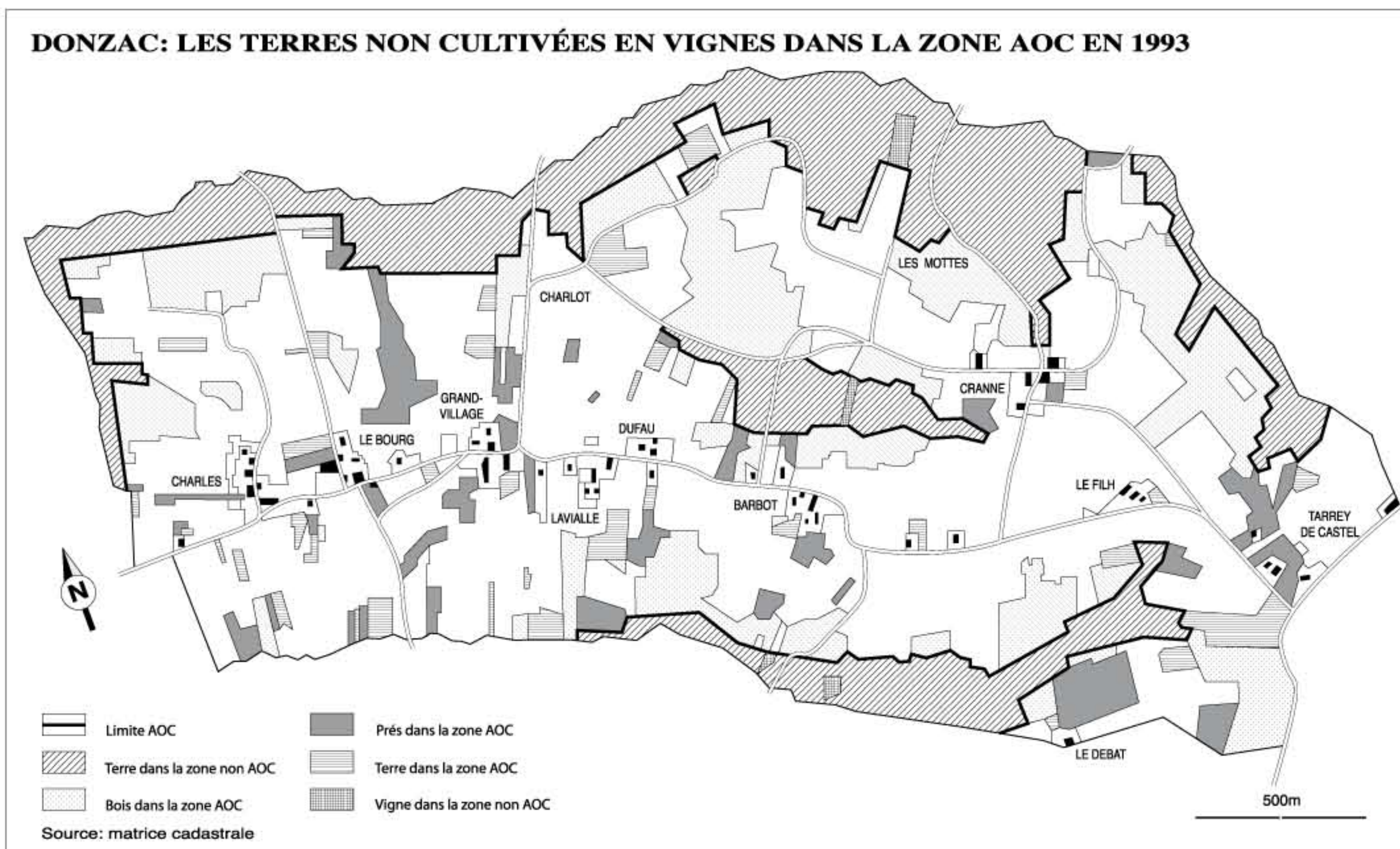
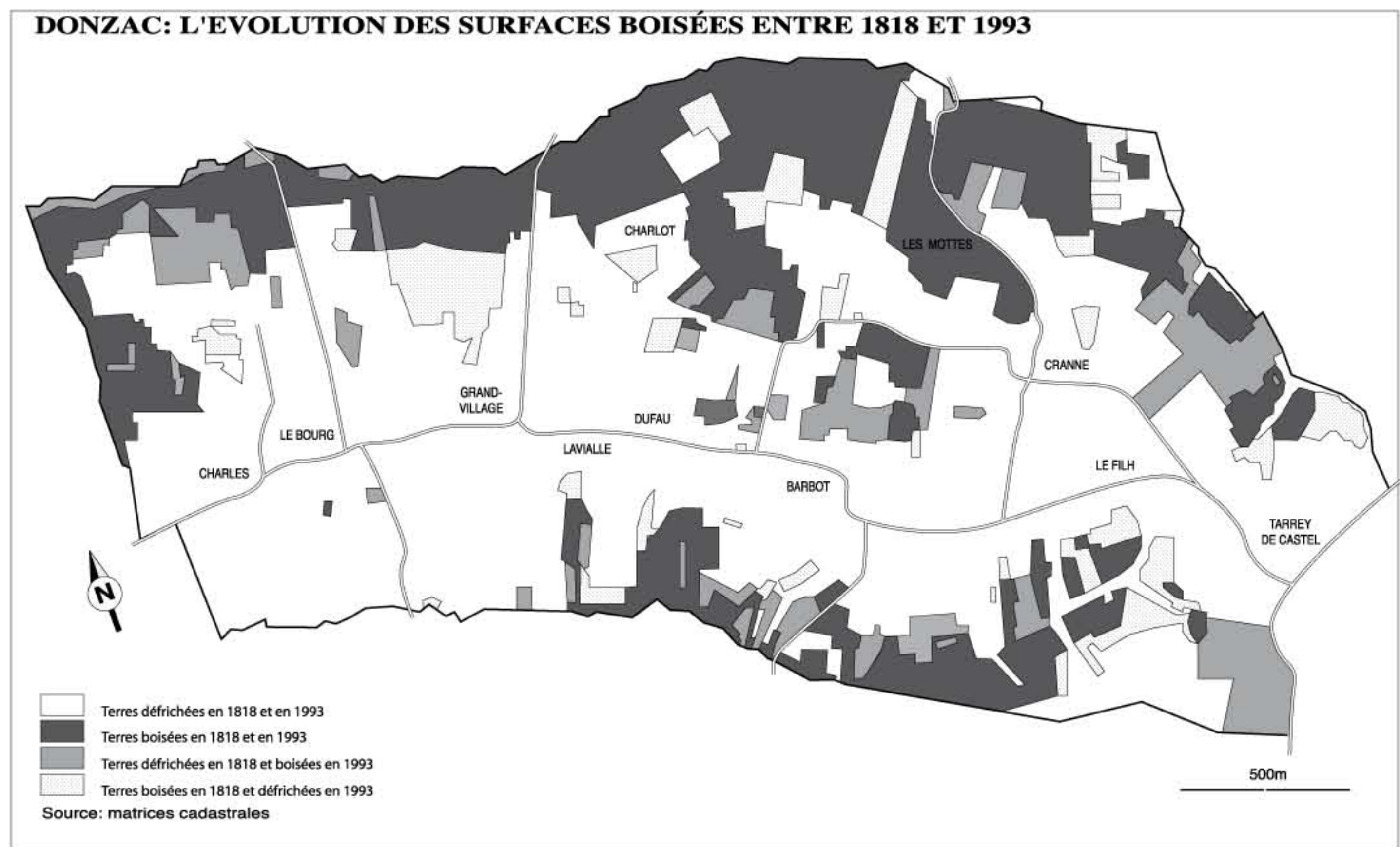


une organisation de l'espace en cours de remodelage
avec seulement une dizaine d'exploitants

Evolution d'un terroir communal aux 19^{ème} et 20^{ème} siècles en Bordelais: DONZAC (Premières Côtes de Bordeaux)

CERVIN

Le maintien des espaces boisés...
Un espace AOC presque totalement investi...



Les cartes de cette exposition et le volume "Terroirs et appellations, les coteaux du Bordelais"
(Recherches rurales n° 1, GEASO - CERVIN, 1997)
sont accessibles dans l'Extranet du site www.msha.fr/CERVIN

