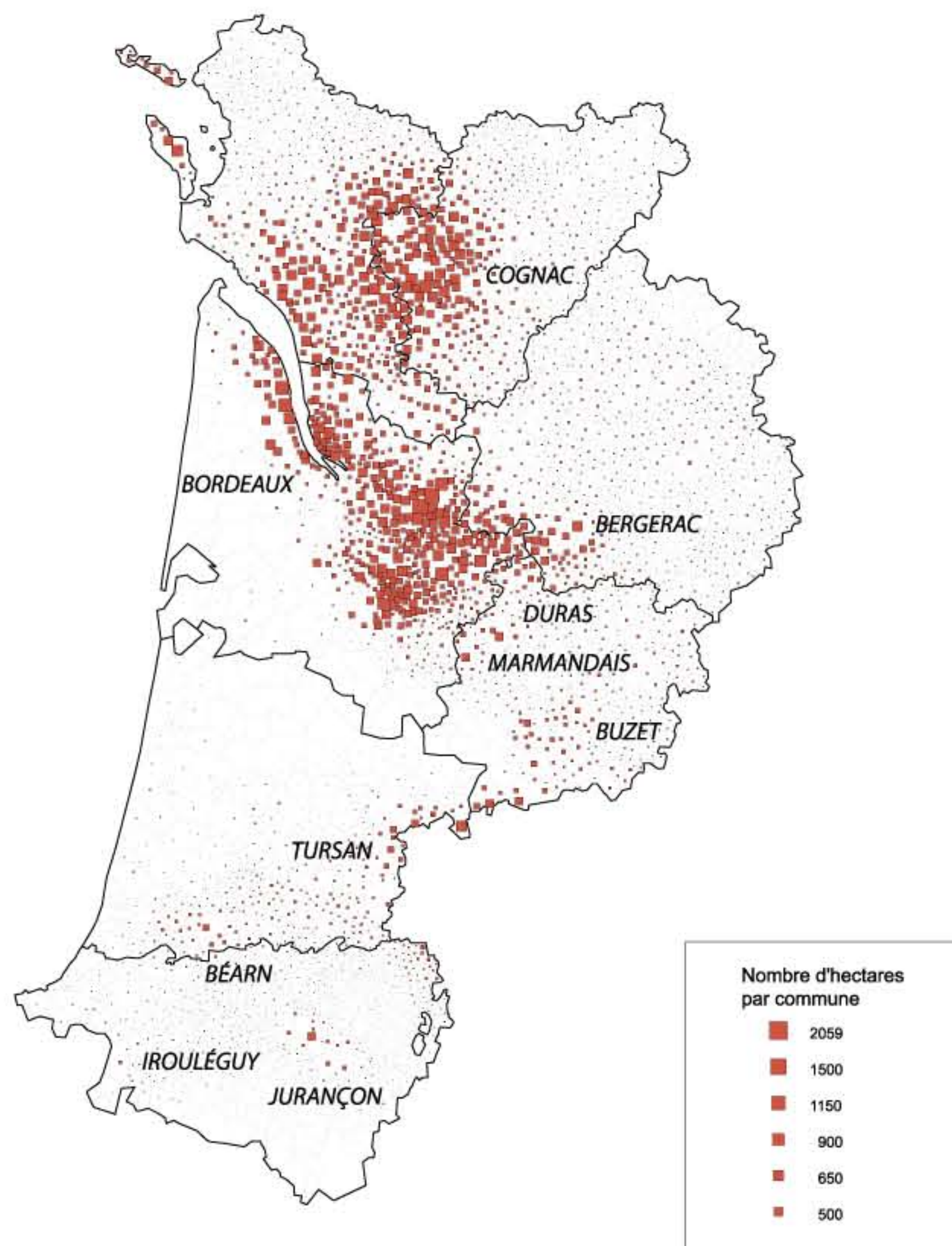


Les vignobles d'Aquitaine et des Charentes

CERVIN

Les surfaces plantées en vigne en Aquitaine et en Charentes en 1979

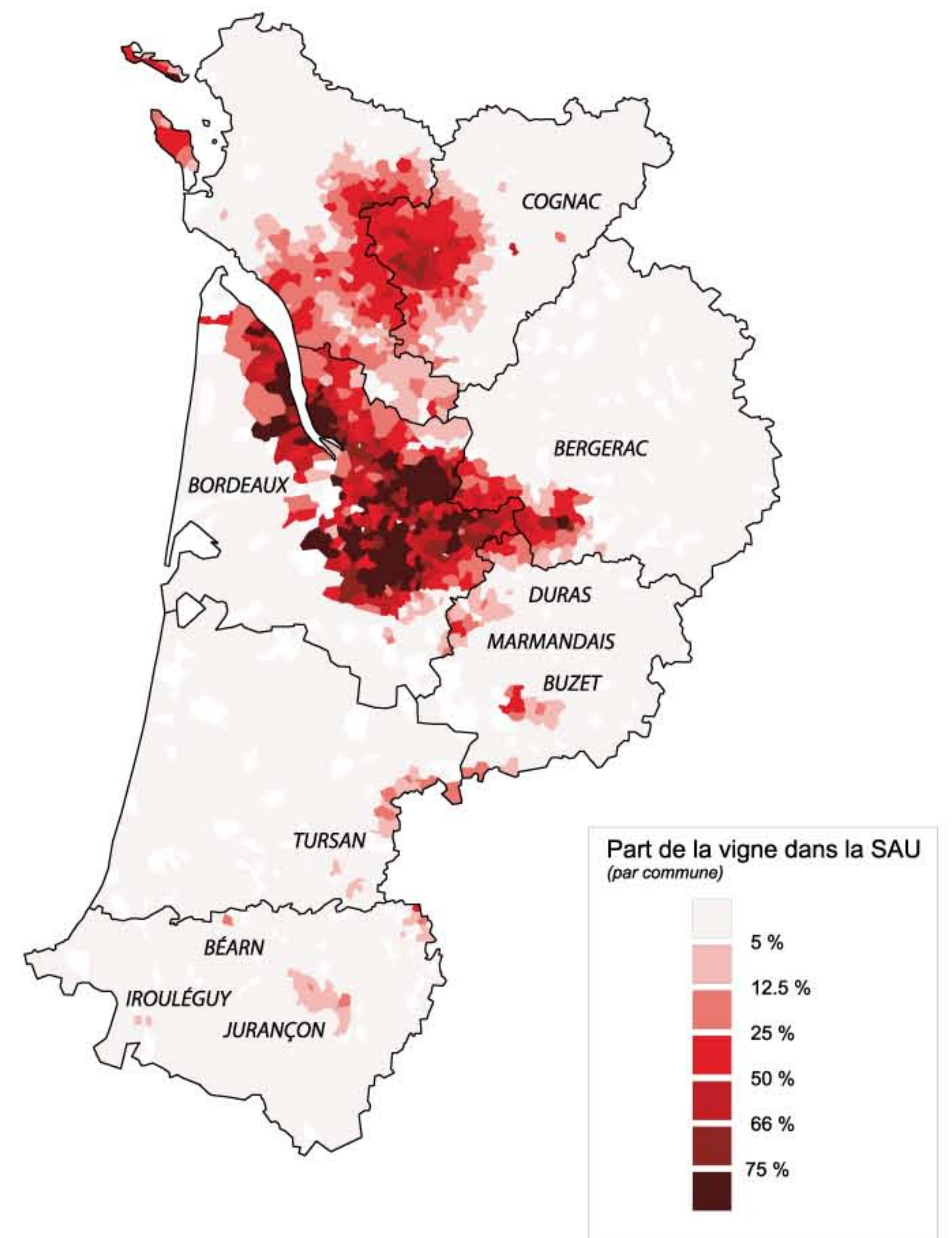


Source : RGA 1979

Cartographie: CERVIN, 2005

Dans le nord de la région, un des plus grands bassins de production du monde. Des appellations prestigieuses, Bergerac, Bordeaux, Cognac, Armagnac...

La place de la vigne en Aquitaine et en Charentes en 2000

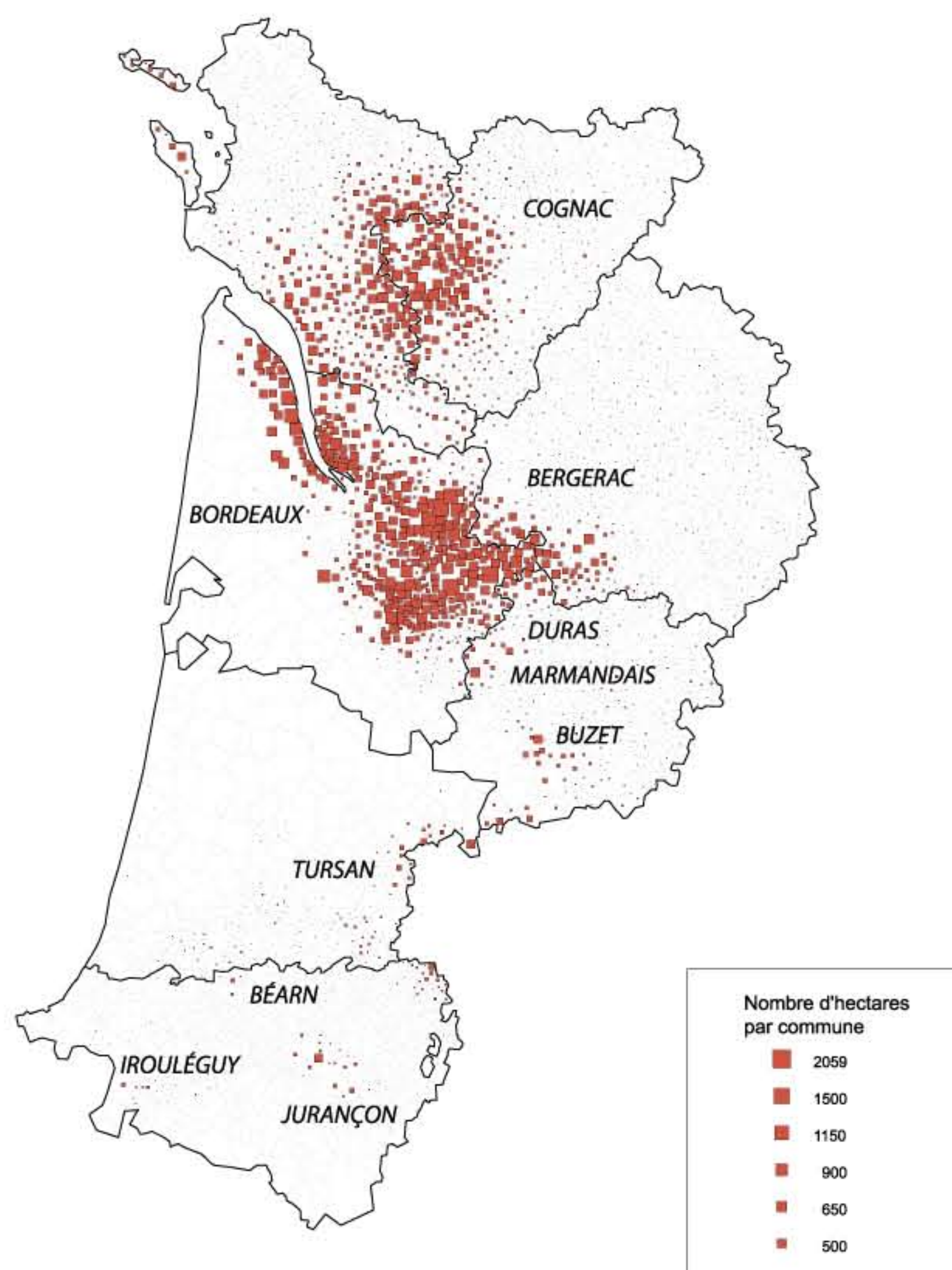


Source : RGA 2000

Cartographie : CERVIN, 2005

En un quart de siècle, la concentration de la vigne sur des terroirs reconnus...

Les surfaces plantées en vigne en Aquitaine et en Charentes en 2000



Source : RGA 2000

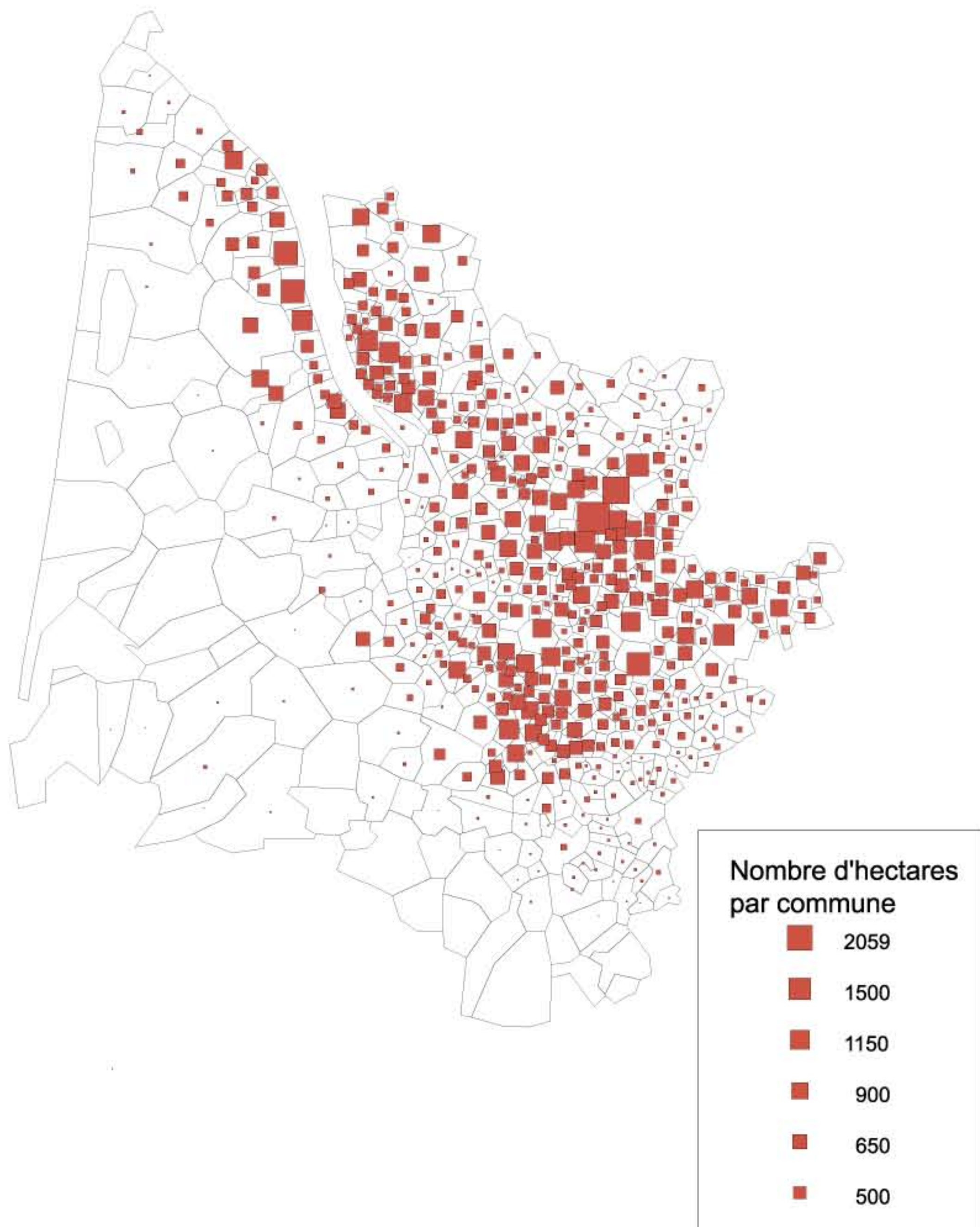
Cartographie: CERVIN, 2005

Ailleurs en Aquitaine des îlots viticoles qui se renforcent

Les vignobles Girondins

CERVIN

Les surfaces plantées en vigne en Gironde 1979

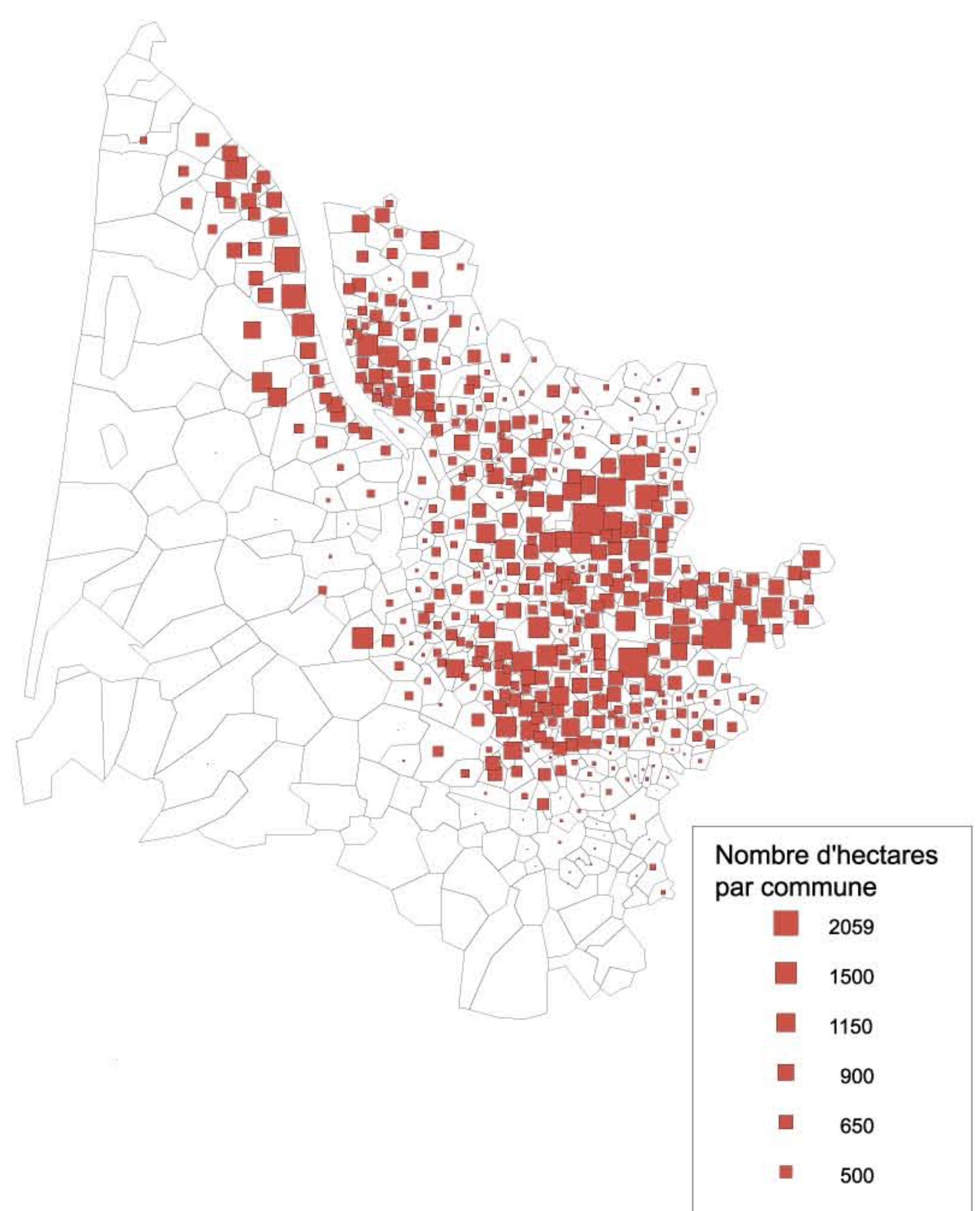


Source : RGA 1979

Cartographie : CERVIN, 2005

Moins de 100.000 ha de vignes en 1979...
plus de 120.000 ha en 2005

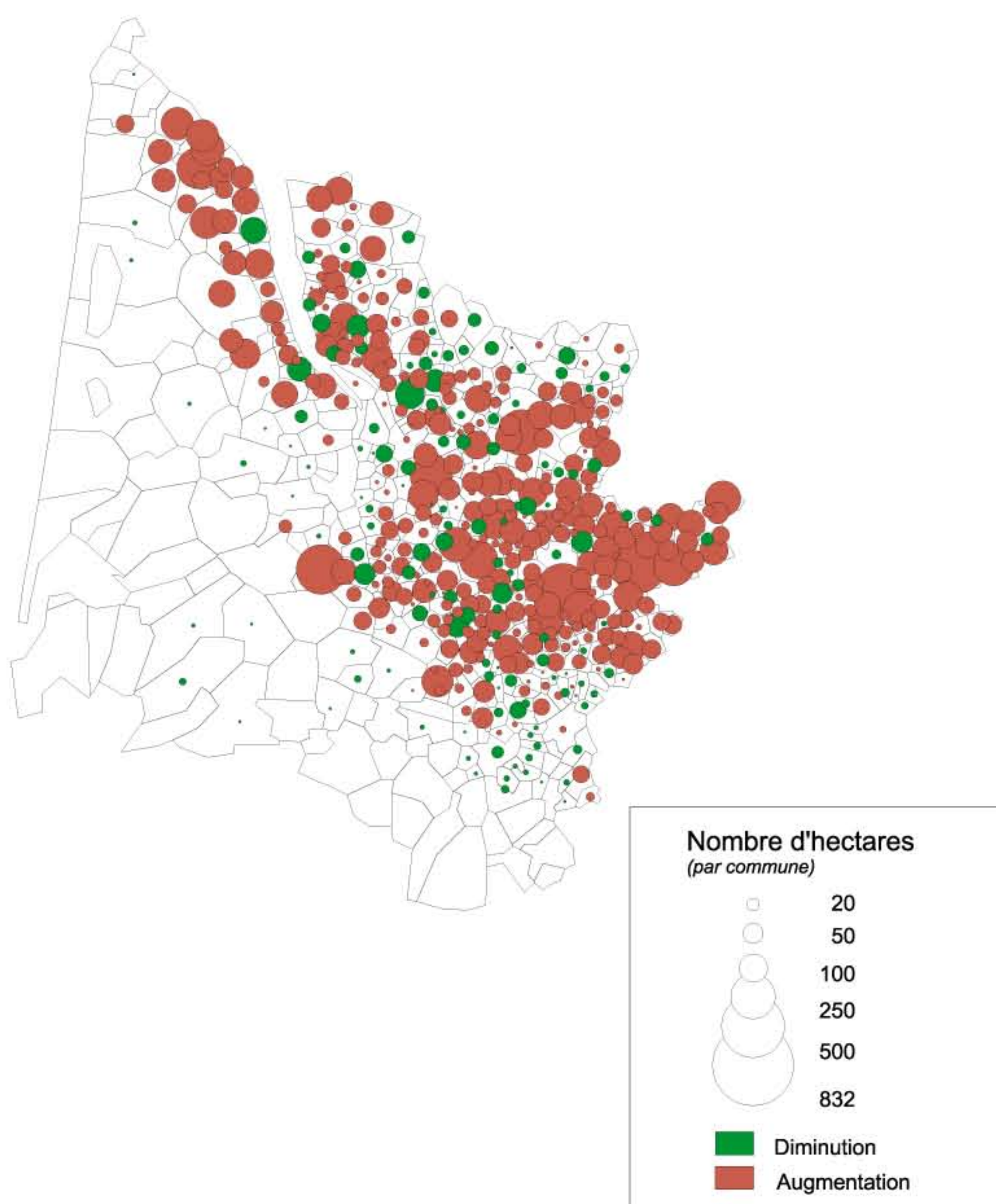
Les surfaces plantées en vigne en Gironde 2000



Source : RGA 2000

Cartographie : CERVIN, 2005

Evolution de la surface plantée en vigne
entre 1979 et 1988



Source : RGA 1979 et 1988

Cartographie : CERVIN, 2005

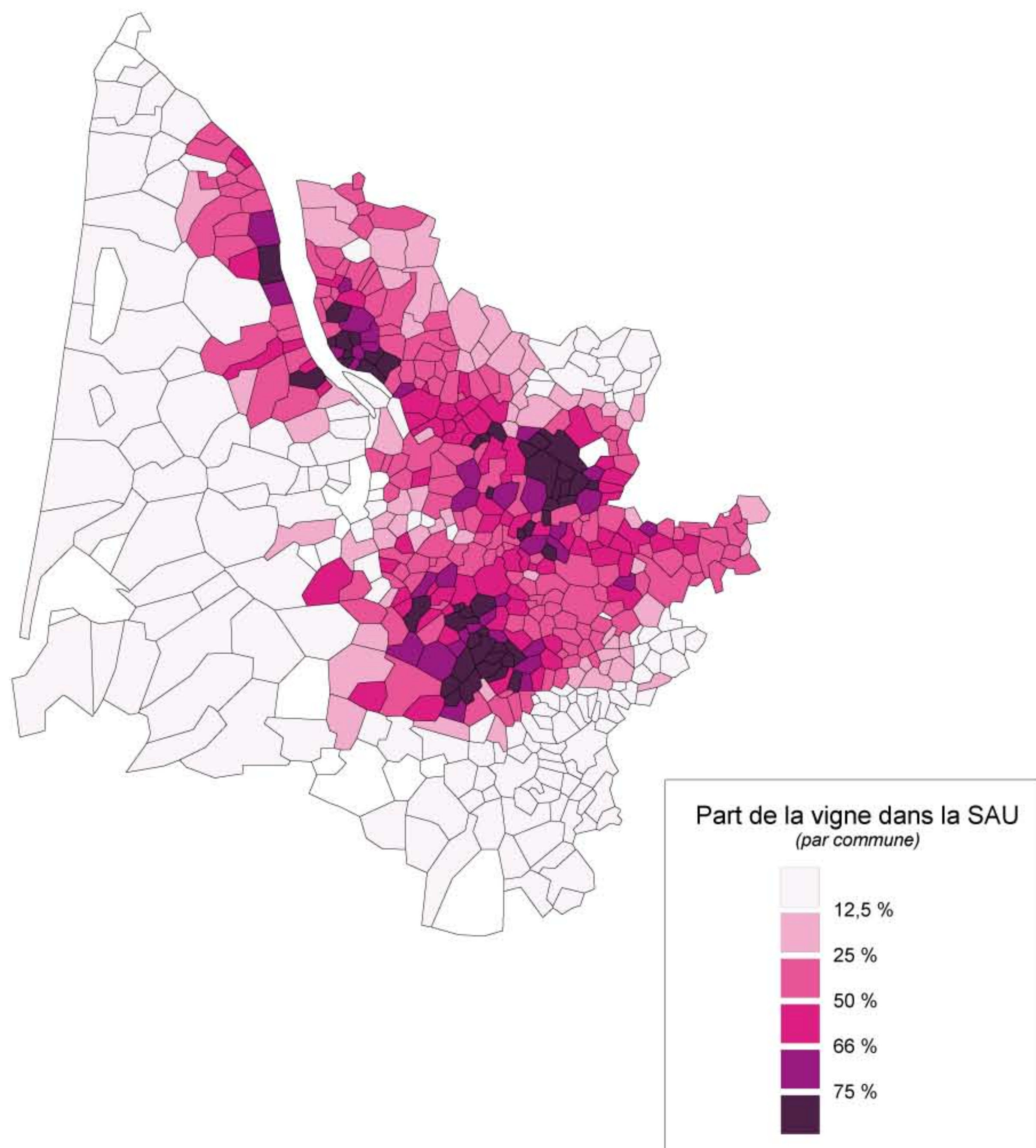
La concentration du vignoble...
Le poids croissant de l'Entre - deux - Mers,
entre Garonne et Dordogne



Les vignobles Girondins

CERVIN

Le vignoble girondin en 1979

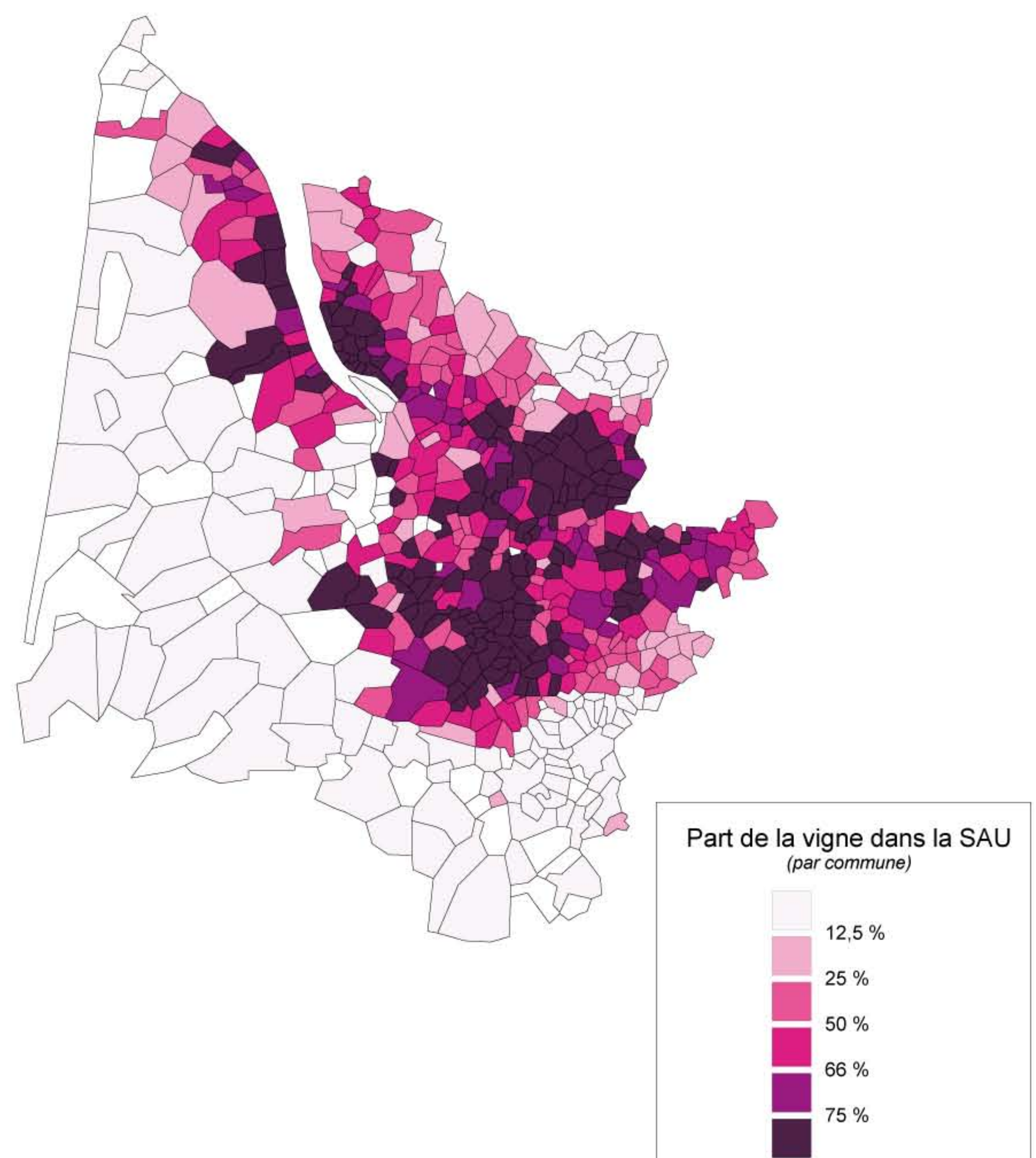


Source : RGA 1979

Cartographie : CERVIN, 2005

En moins d'un quart de siècle une forte spécialisation dans la viticulture...

Le vignoble girondin en 2000



Source : RGA 2000

Cartographie : CERVIN, 2005

Des pôles viticoles renforcés en Libournais, Médoc mais aussi en Entre - deux - Mers